

ULI KIESSLER



ATELIER FÜR OBERFLÄCHEN UND FARBRÄUME

*Feine Wände und Böden*

ULI KIESSLER



ATELIER FÜR OBERFLÄCHEN UND FARBRÄUME

**NEU**

Feine Wände im  
Gartenbereich

Nachfolgende Bilder geben einen beispielhaften Auszug meiner Arbeiten wieder. Viele Arbeiten lassen sich leider nicht fotografisch darstellen – die subtile Tiefe von Pigmenten; einen leichten, mit dem Licht wandernden Schimmer; eine zurückhaltende Gestaltung, die dem Raum in seinem Ausdruck stützt... In einem persönlichen Gespräch lassen sich anhand von Musterplatten auch Ihre Vorstellungen entwickeln. Ihr Uli Kiessler

**KONTAKT**

Dipl. Ing. Uli Kiessler  
Atelier für Oberflächen und Farbräume  
Paradiesstraße 25 · 65396 Walluf  
Telefon 06123.689 45 41  
Fax 06123.689 45 44  
Mobil 0177. 491 52 90  
E-Mail [mail@atelier-kiessler.de](mailto:mail@atelier-kiessler.de)

**WWW.FEINE-WÄNDE-UND-BÖDEN.DE**

*Feine Wände und Böden*

© Uli Kiessler • Atelier für Oberflächen und Farbräume, Walluf • 9/2009



WÄNDE



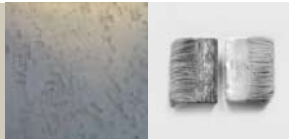
NÄSSEVERTRÄGLICH



BÖDEN



ULI KIESSLER



ATELIER FÜR OBERFLÄCHEN UND FARBRÄUME



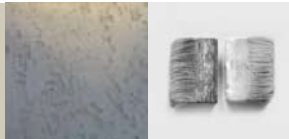
**FREISTEHENDE BETONWAND**

Komposition aus verschiedenen bearbeiteten Flächen (gestockt, geschlitzt, erhaben), beleuchteter Nische und Wasserschwall

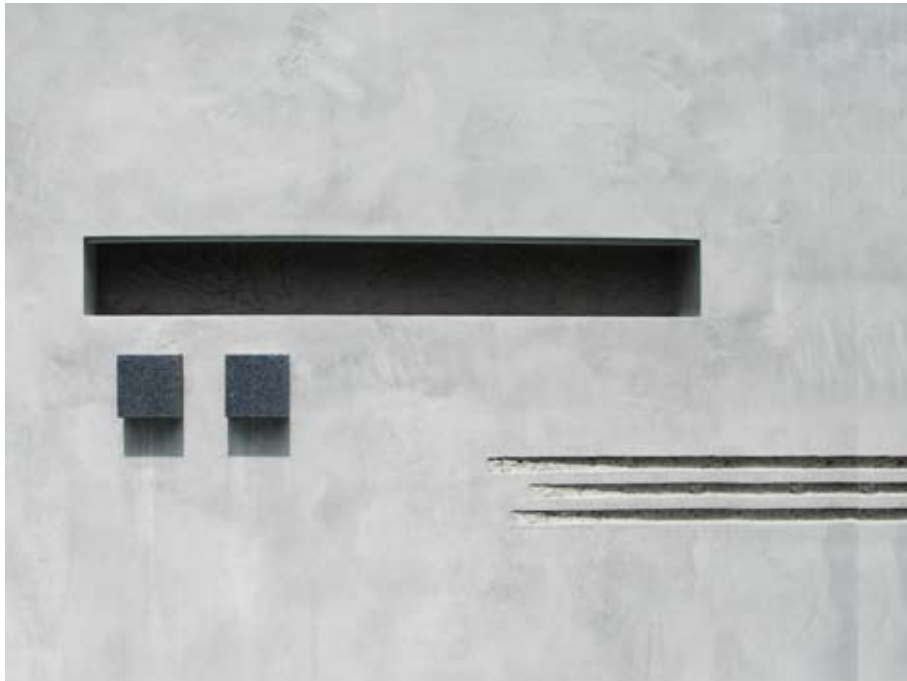
..... AUSSENBEREICH

*Feine Wände und Böden*

ULI KIESSLER



ATELIER FÜR OBERFLÄCHEN UND FARBRÄUME



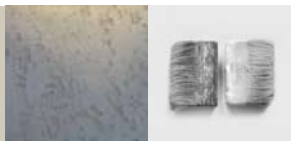
**FREISTEHENDE BETONWAND**

Detail

..... **AUSSENBEREICH**

*Feine Wände und Böden*

ULI KIESSLER



ATELIER FÜR OBERFLÄCHEN UND FARBRÄUME

NEU

Feine Wände im  
Gartenbereich



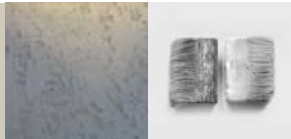
**SILBERTRIO MIT SITZBANK**

schwebende Holzbank vor verblendeter Wand  
mit tieferliegenden, versilberten Platten

..... AUSSENBEREICH

*Feine Wände und Böden*

ULI KIESSLER



ATELIER FÜR OBERFLÄCHEN UND FARBRÄUME

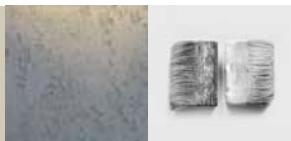


**SILBERTRIO MIT SITZBANK**  
Detail

AUSSENBEREICH

*Feine Wände und Böden*

ULI KIESSLER



ATELIER FÜR OBERFLÄCHEN UND FARBRÄUME



**SIGNET-GESTALTUNG**

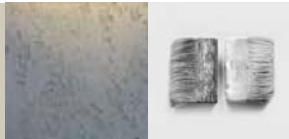
erhaben gespachtelte Lettern mit  
krackelierter Silberoberfläche

..... LADEN | AUSSTELLUNG

*Feine Wände und Böden*



ULI KIESSLER



ATELIER FÜR OBERFLÄCHEN UND FARBRÄUME



**VIOLETT IN VELOURS-ÄSTHETIK**

Kalkspachtel mit changierenden Effekten

..... LADEN | AUSSTELLUNG

*Feine Wände und Böden*

ULI KIESSLER



ATELIER FÜR OBERFLÄCHEN UND FARBRÄUME



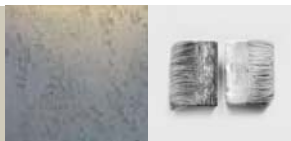
VIOLETT IN VELOURS-ÄSTHETIK

Detail

LADEN | AUSSTELLUNG

*Feine Wände und Böden*

ULI KIESSLER



ATELIER FÜR OBERFLÄCHEN UND FARBRÄUME



**NATURSTEIN-DRAMATURGIE**

in Kalkputz mit Marmor und Glimmerzuschlägen

..... LADEN | AUSSTELLUNG

*Feine Wände und Böden*

ULI KIESSLER



ATELIER FÜR OBERFLÄCHEN UND FARBRÄUME



**STRUKTURIERTER KALKPUTZ IN BETON-OPTIK**  
partiell verdichtet, zweifarbig lasiert

..... BAD

*Feine Wände und Böden*

ULI KIESSLER



ATELIER FÜR OBERFLÄCHEN UND FARBRÄUME



**EPOXIDHARZ-BESCHICHTUNG**  
fugenloser Badewannenblock

..... BAD

*Feine Wände und Böden*

ULI KIESSLER



ATELIER FÜR OBERFLÄCHEN UND FARBRÄUME



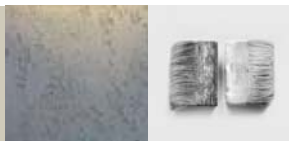
EPOXIDHARZ-BESCHICHTUNG

Detail

..... BAD

*Feine Wände und Böden*

ULI KIESSLER



ATELIER FÜR OBERFLÄCHEN UND FARBRÄUME

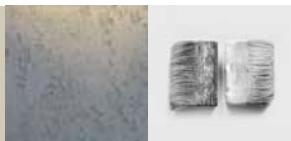


**KALKPUTZTECHNIK MIT TOSKANISCHEM FLAIR**  
mit bewußt eingesetzter Betonung der feinen Putzrisse

..... BAD

*Feine Wände und Böden*

ULI KIESSLER



ATELIER FÜR OBERFLÄCHEN UND FARBRÄUME



**ROSTIMITATION**

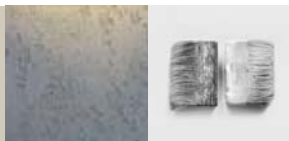
gemalter Rost auf MDF-Tür,  
›fortgeschrittener Verrostungsgrad‹

WOHNRAUM

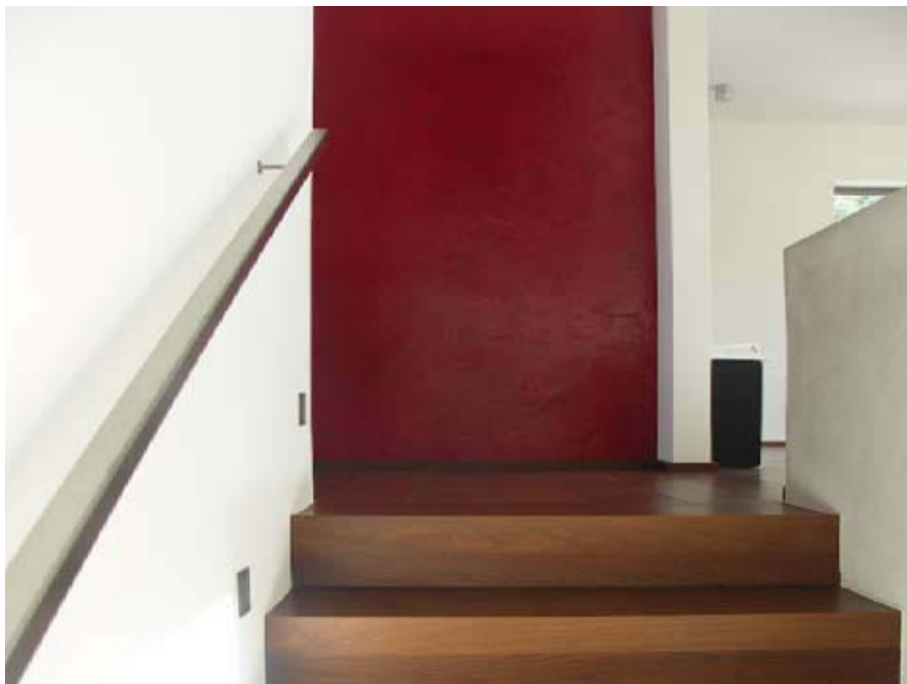
*Feine Wände und Böden*



ULI KIESSLER



ATELIER FÜR OBERFLÄCHEN UND FARBRÄUME



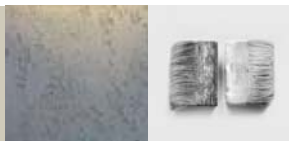
**PUTZTECHNIK MIT ROTER LASUR**

viele dünne Schichten roter Acryl-Lasur geben dem strukturierten Grund eine wunderbare Tiefe

WOHNRAUM

*Feine Wände und Böden*

ULI KIESSLER



ATELIER FÜR OBERFLÄCHEN UND FARBRÄUME



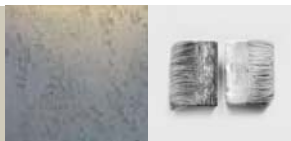
**KALKFEINSPACHTEL UND TEXT**

Text-Frottage auf weiß gespachtelter Wand,  
dezenze, sandfarbene Spachtelstruktur, weiß lasiert

BAD

*Feine Wände und Böden*

ULI KIESSLER



ATELIER FÜR OBERFLÄCHEN UND FARBRÄUME



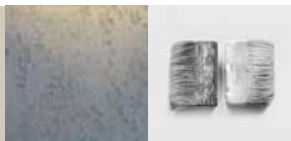
**MULTILINGUALE WC-RÜCKWAND**

Latex-Beschichtung mit ausgestochenen Buchstaben

BAD

*Feine Wände und Böden*

ULI KIESSLER



ATELIER FÜR OBERFLÄCHEN UND FARBRÄUME



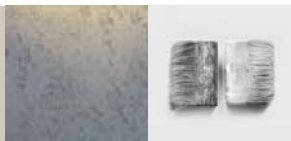
**EPOXID-HARZ-BESCHICHTUNG**

Linie - Fläche - Körper

..... BAD

*Feine Wände und Böden*

ULI KIESSLER



ATELIER FÜR OBERFLÄCHEN UND FARBRÄUME

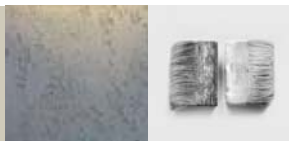


**EPOXIDHARZ-BESCHICHTUNG**  
fugenlose Ästhetik im Duschbereich

..... BAD

*Feine Wände und Böden*

ULI KIESSLER



ATELIER FÜR OBERFLÄCHEN UND FARBRÄUME



**OBERFLÄCHEN MIT METALL-CHARAKTER**  
gemalte Rost-Imitation, Alu-Druckguss-Imitation  
und Blattgold auf strukturierter Oberfläche

..... MUSTERPLATTE

*Feine Wände und Böden*

ULI KIESSLER



ATELIER FÜR OBERFLÄCHEN UND FARBRÄUME



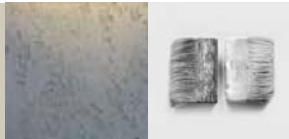
**KALKPUTZTECHNIK MIT KALKLASUR**  
leicht strukturierter Kalkgrund mit  
mehrfarbigem Lasurrauftrag

ARZTPRAXIS

*Feine Wände und Böden*



ULI KIESSLER



ATELIER FÜR OBERFLÄCHEN UND FARBRÄUME



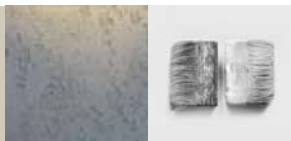
**KAMINKÖRPER IN ZEMENTSPACHTEL-TECHNIK**  
aus eingefärbtem, fein abgestucktem Zementspachtel,  
Sockel aus freischwebener GKF-Konstruktion,  
eingefärbte Bodenspachtelmasse, geschliffen und geölt

WOHNRAUM

*Feine Wände und Böden*



ULI KIESSLER



ATELIER FÜR OBERFLÄCHEN UND FARBRÄUME



**KALKEINSPACHTEL**

gewachste, wasser- und schmutzabweisende Spachtelung

..... WOHNRAUM

*Feine Wände und Böden*

ULI KIESSLER



ATELIER FÜR OBERFLÄCHEN UND FARBRÄUME

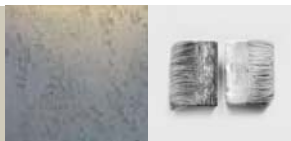


ZEMENTSPACHTEL-TECHNIK  
Pandomo - leicht modifiziert

..... BAD

*Feine Wände und Böden*

ULI KIESSLER



ATELIER FÜR OBERFLÄCHEN UND FARBRÄUME



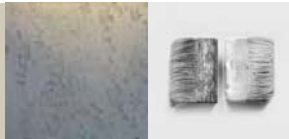
**KALKPUTZ, LASIERT**

Putztechnik mit Sumpfkalk, planeben,  
rot lasiert in Fresko-Technik

..... WOHNRAUM

*Feine Wände und Böden*

ULI KIESSLER



ATELIER FÜR OBERFLÄCHEN UND FARBRÄUME



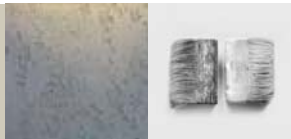
WANDMALEREI

Acryl

WOHNRAUM

*Feine Wände und Böden*

ULI KIESSLER



ATELIER FÜR OBERFLÄCHEN UND FARBRÄUME



**EICHENBALKEN MIT PIGMENTAUFLAGE**

Antike Eiche mit rauher Oberflächenbearbeitung  
und seitlicher Pigmentierung

..... EINGANGSBEREICH

*Feine Wände und Böden*

ULI KIESSLER



ATELIER FÜR OBERFLÄCHEN UND FARBRÄUME



EICHENBALKEN MIT PIGMENTAUFLAGE

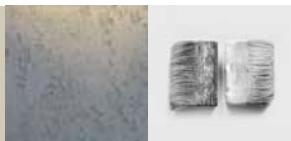
Detail

..... EINGANGSBEREICH

*Feine Wände und Böden*



ULI KIESSLER



ATELIER FÜR OBERFLÄCHEN UND FARBRÄUME



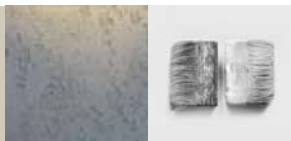
**ZEMENTSPACHTEL-BODEN MIT SCHWARZER ÖL-LASUR**  
polierte Oberfläche mit seidenmattem Glanz

..... WINTERGARTEN

*Feine Wände und Böden*



ULI KIESSLER



ATELIER FÜR OBERFLÄCHEN UND FARBRÄUME



**DURCHGEFÄRBTER ZEMENTBODEN**

Besonderheit ist seine Dünnschichtigkeit und seine  
Einsetzbarkeit über elektrischer Bodentemperierung

WOHNRAUM

*Feine Wände und Böden*

ULI KIESSLER



ATELIER FÜR OBERFLÄCHEN UND FARBRÄUME

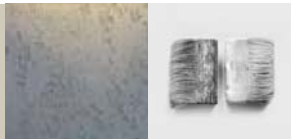


**ROT EINGEFÄRBTER ZEMENTSPACHTEL-BODEN**  
mit Fugenraster, der die 300 qm<sup>2</sup> in großzügige,  
fein strukturierte Felder teilt

..... RESTAURANT

*Feine Wände und Böden*

ULI KIESSLER



ATELIER FÜR OBERFLÄCHEN UND FARBRÄUME



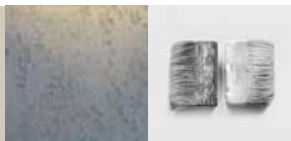
ROT EINGEFÄRBTER ZEMENTSPACHTEL-BODEN

Detail

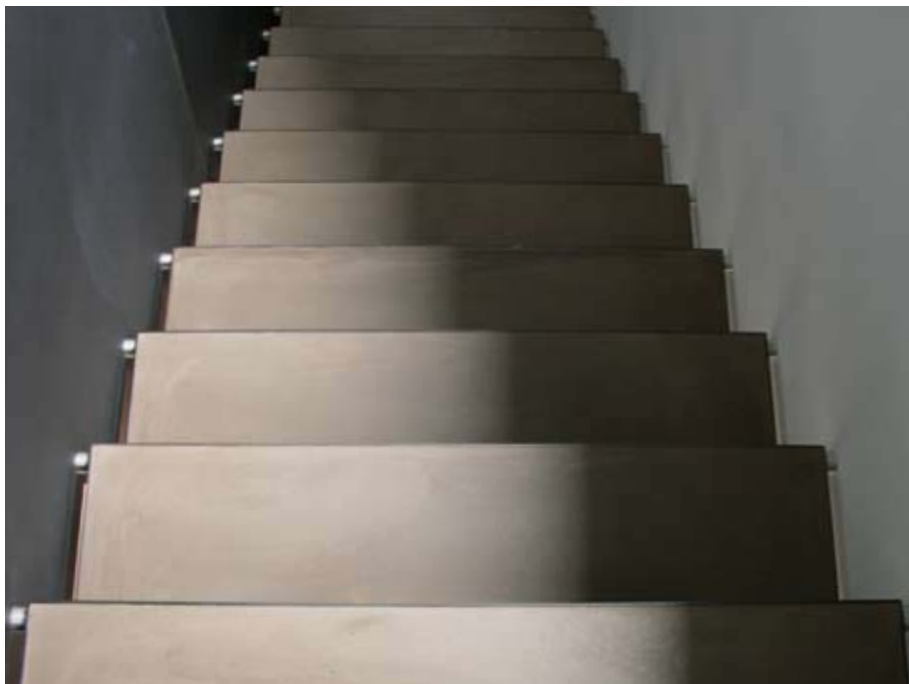
..... RESTAURANT

*Feine Wände und Böden*

ULI KIESSLER



ATELIER FÜR OBERFLÄCHEN UND FARBRÄUME

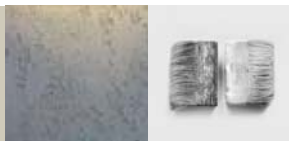


**TREPPENSTUFEN AUS ZEMENTSPACHTEL**  
Blockstufen aus tragender Metallwanne,  
mit eingefärbtem Zementspachtel ausgegossen

..... WOHNRAUM

*Feine Wände und Böden*

ULI KIESSLER



ATELIER FÜR OBERFLÄCHEN UND FARBRÄUME

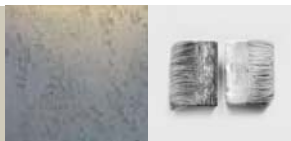


**MARMORIERT AUFGETRAGENER BODENAUSGLEICH**  
mit farbvertiefender Epoxyharz-Beschichtung

..... BÜRO

*Feine Wände und Böden*

ULI KIESSLER



ATELIER FÜR OBERFLÄCHEN UND FARBRÄUME



**ZEMENTBODEN IN SEIDENGLANZ**

leicht pigmentiert, gegossen und geölt

WOHNRAUM

*Feine Wände und Böden*

ULI KIESSLER



ATELIER FÜR OBERFLÄCHEN UND FARBRÄUME



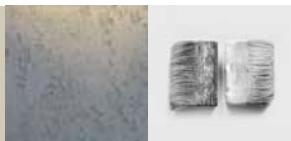
ZEMENTBODEN IN SEIDENGLANZ

Detail

WOHNRAUM

*Feine Wände und Böden*

ULI KIESSLER



ATELIER FÜR OBERFLÄCHEN UND FARBRÄUME



**EINGEFÄRBTE POLYURETHAN-BESCHICHTUNG**

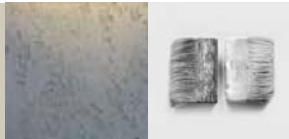
wasser- und wetterfeste Beschichtung des Bodens,  
die sich an die bestehende Sandsteinbrüstung anlehnt

..... TERASSE

*Feine Wände und Böden*



ULI KIESSLER



ATELIER FÜR OBERFLÄCHEN UND FARBRÄUME



**ZEMENTBODEN**

eingefärbte Zementspachelmasse, poliert

..... WOHNRAUM

*Feine Wände und Böden*

